

EXPOSICIÓN: **GALERÍA SELÓN**  
6º ANIVERSARIO

DEL 19 DE ENERO AL 20 DE FEBRERO DE 2007

DOMÉNICO SCARLATTI, 5. 28003 MADRID  
TEL y FAX 91 550 05 48  
[www.galeriaselon.com](http://www.galeriaselon.com)

**TONIA TRUJILLO**

LUZ CONTRA EL MURO  
JUAN FERNÁNDEZ-VIAGAS BARTOLOMÉ



## LUZ CONTRA EL MURO

En el mínimo tránsito que separa el discurrir entre el ojo y el lienzo, o entre el guiño y la placa, se suele establecer a menudo toda una cronología de sensaciones o íntimas pulsiones que, finalmente, conduzcan a un resultado singular y aparentemente distinto del de la obra inicialmente proyectada.

Sin embargo, para el crítico avezado e inquieto, o para el conocedor cercano del autor, la expresión plástica que contempla le viene a confirmar que la coherencia y fidelidad en la obra del artista se sigue manteniendo a través del tiempo, gracias al hilo conductor que, de forma apasionada y minuciosa, ha ido tejiendo durante su personal viaje.

En este sentido, quienes hemos estado atentos a la trayectoria vital de Tonia Trujillo durante estos años de tenaz y febril búsqueda por los complejos vericuetos del arte, encontramos en **NADA TOCA EL SUELO** una propuesta audaz y un punto inquietante, pero no ajena a trabajos anteriores – HACER DE TRIPAS CORAZÓN, COGIDAS CON ALFILERES LA CAJA DE PANDORA etc..., que ya aventuraban la obra que ahora contemplamos.

En **NADA TOCA EL SUELO** se revelan, no obstante, duras convicciones de la autora que antes eran solo ligeramente esbozadas y que ahora se manifiestan con singular crudeza, referidas al devenir de la vida con toda su sangre y su miseria. La historia desdibujada o distorsionada a veces en rostros anónimos e imágenes congeladas en el agua, nos pueden abocar a una cierta desazón o melancolía.

Pero, de forma repentina, desde las cajas que la custodian, se filtra la luz para recordarnos que hubo un tiempo en que nuestro vuelo reflejaba en la tierra la sombra de lo que éramos.

**Juan Fernández-Viagas Bartolomé**

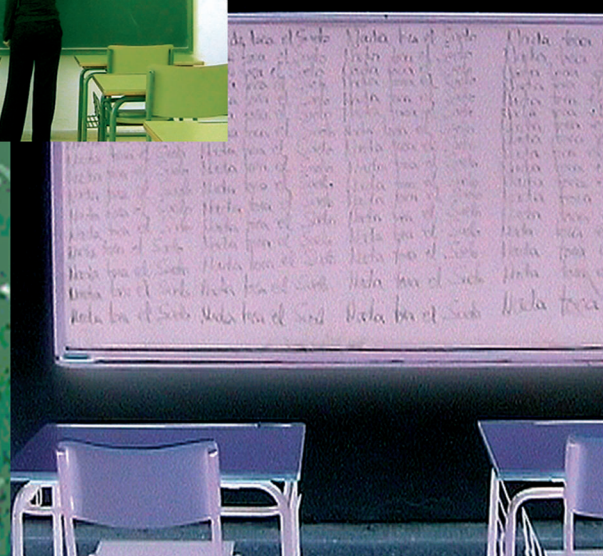
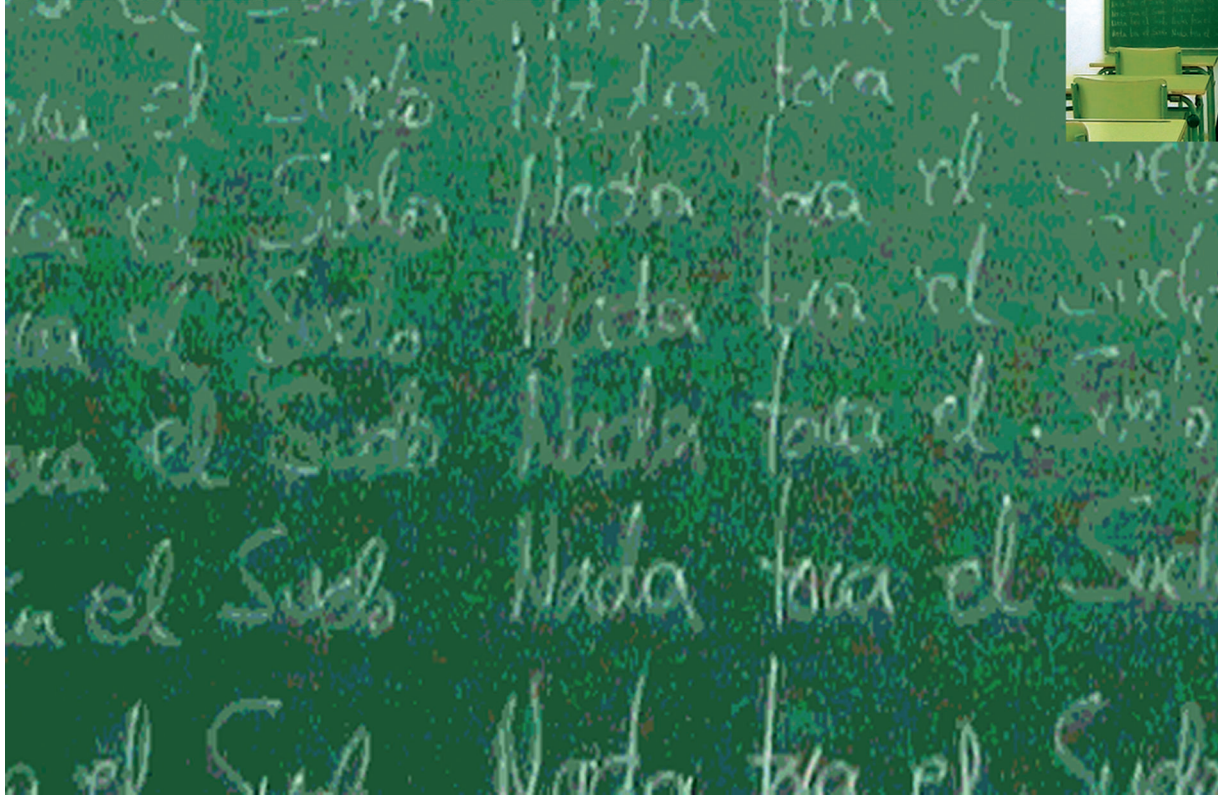


**NADA TOCA EL SUELO,**  
TAN SÓLO UNA SOMBRA ALARGADA SE DIBUJA  
EN CUALQUIER PARTE.  
CUANDO MIRAMOS ATRÁS CONTEMPLAMOS  
INCRÉDULOS Y FASCINADOS  
NUESTRA PROPIA **AUSENCIA.**

VÍDEO-INSTALACIÓN, 2006

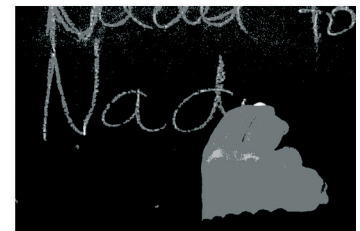






PROYECTO HUELLAS I

DURATRANS MONTADOS EN CAJAS DE LUZ  
100 x 70 CMS  
2006









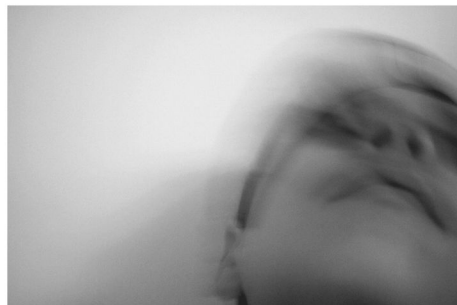
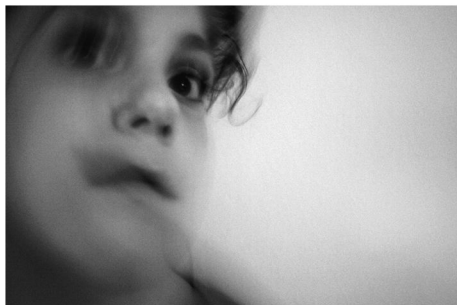
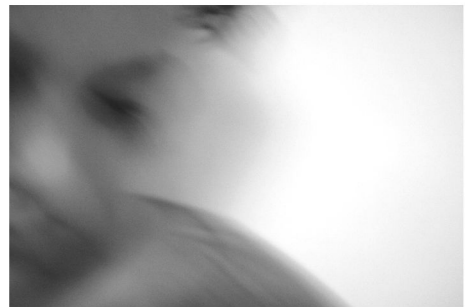
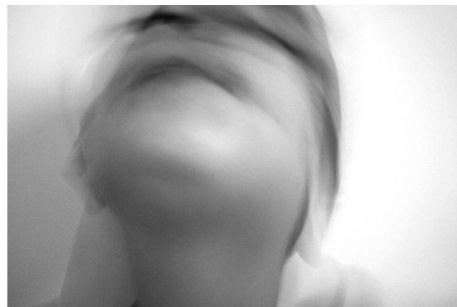






**PROYECTO HUELLAS II**

**COMPOSICIÓN FOTOGRÁFICA DIGITAL**  
**MONTADA SOBRE CAPAMÓN**  
**50 x 33,5 cms**  
**2004**



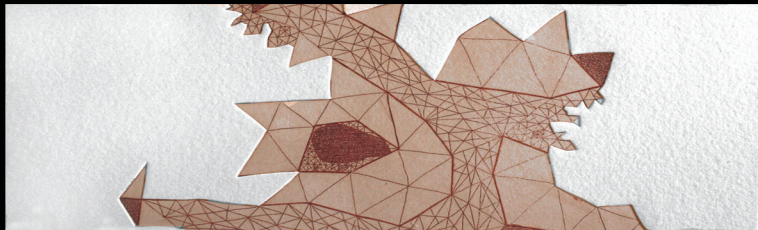
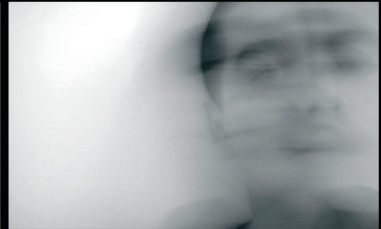
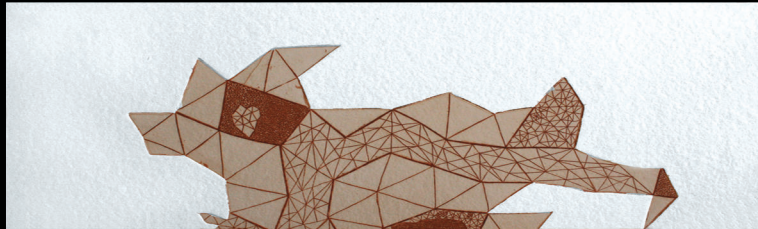


### PROYECTO HUELLAS III

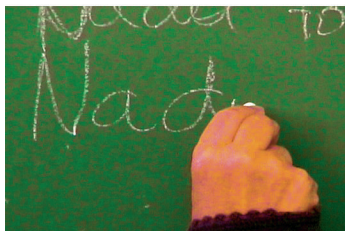
IMPRESIÓN DIGITAL, GOFRADO, PUNTA SECA  
Y AGUAFUERTE SOBRE PAPEL HECHO A MANO  
MONTADOS EN METACRILATO

87 x 27 CMS

2006







#### PROYECTO HUELLAS IV

IMPRESIÓN DIGITAL SOBRE LIENZO  
MONTADAS EN BASTIDOR  
90 x 40 CMS  
2006

cada toca el Suelo  
cada toca el Suelo  
cada toca el Suelo  
cada toca el Suelo